

# Unterbausideboards

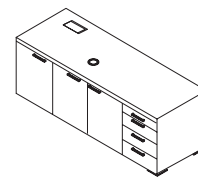
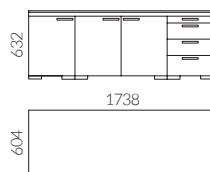
## AUSFÜHRUNG

- Spanplatte Klasse 1, beidseitig mit Melaminharz von erhöhter Beständigkeit beschichtet.
- Spanplatten erfüllen die Emissionsklasse E1.
- Korpus und Rückwand 18 mm stark, aus UNI-Farben wählbar.
- Korpusverkleidung (Abdeckplatte und Seitenblenden) in drei Ausführungsvarianten erhältlich: melaminharzbeschichtete Spanplatte, 12 mm stark oder Furnierplatte, 13 mm stark oder polierter Stein, 12 mm stark.
- Korpus, Oberboden und Fronten mit 2 mm starker ABS-Kante, 3 mm Radius.
- Korpus fest verleimt, fertig montiert und am Stück geliefert.

## AUSSTATTUNG

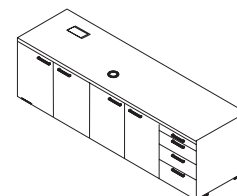
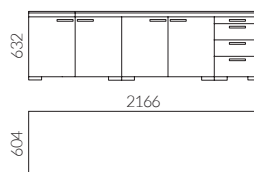
- Rückbereich (Schubladenteil ausgenommen) für Kabelführung vorgesehen (optionale Kabeldurchlässe im Oberboden/in der Abdeckplatte).
- Rückbereich mit grifflosen Flügeltüren mit Push-to-Open-Funktion. Kein Zugang zum Frontteil des Sideboards.
- Flügeltüren und Schubladen frontseitig standardmäßig mit Push-to-Open-Funktion.
- Optional Flügeltüren und Schubladen mit Griffen T1 in der Optik gebürstetes Aluminium (ohne Push-to-Open-Funktion).
- Schwarze Metallschubladen mit Vollauszug und Soft-Close-Funktion.
- Oben Unterschlublade 1HE.
- Schubladen ausgestattet mit Querunterteilern RT 85 - 2 St., Längsunterteilern RT 86 - 1 St. und Schrägfachabladen RT 87 - 5 St.
- Sideboards standardmäßig ausgestattet mit elektronischem Schließsystem mit Fernbedienung, mit dem alle Schlösser (frontseitig) gleichzeitig abgeschlossen werden. Schwache Batterie im Schloss wird mit akustischem Signal gemeldet.
- Induktionsladegerät standardmäßig 950 mm von der Schrankkante unter der Tischplatte und 200 mm von der Frontkante eingebaut.
- Optional gegen Aufpreis Abdeckplatte aus Glas.

### Unterbausideboard I



Artikel-Nr.	Maße			Gewicht kg	Vol. m <sup>3</sup>
	B	T	H		
KORPUSVERKLEIDUNG - MELAMIN					
Front - Melamin					
<b>AW01R</b>	1738	604	632	120	0,640
Front - Furnier					
<b>AW01R</b>	1738	604	632	120	0,640
Optional gegen Aufpreis - Abdeckplatte aus Glas / AW01					
KORPUSVERKLEIDUNG - FURNIER					
Front - Melamin					
<b>AWF01R</b>	1738	604	632	120	0,640
Front - Furnier					
<b>AWF01R</b>	1738	604	632	120	0,640
Optional ohne Aufpreis - Abdeckplatte aus Glas					
KORPUSVERKLEIDUNG - POLIERTER STEIN					
Front - Melamin					
<b>AWS01R</b>	1738	604	632	160	0,640
Front - Furnier					
<b>AWS01R</b>	1738	604	632	160	0,640
Optional ohne Aufpreis - Abdeckplatte aus Glas					

### Unterbausideboard II



Artikel-Nr.	Maße			Gewicht kg	Vol. m <sup>3</sup>
	B	T	H		
KORPUSVERKLEIDUNG - MELAMIN					
Front - Melamin					
<b>AW02R</b>	2166	604	632	140	0,820
Front - Furnier					
<b>AW02R</b>	2166	604	632	140	0,820
Optional gegen Aufpreis - Abdeckplatte aus Glas / AW01					
KORPUSVERKLEIDUNG - FURNIER					
Front - Melamin					
<b>AWF02R</b>	2166	604	632	140	0,820
Front - Furnier					
<b>AWF02R</b>	2166	604	632	140	0,820
Optional ohne Aufpreis - Abdeckplatte aus Glas					
KORPUSVERKLEIDUNG - POLIERTER STEIN					
Front - Melamin					
<b>AWS02R</b>	2166	604	632	190	0,820
Front - Furnier					
<b>AWS02R</b>	2166	604	632	190	0,820
Optional ohne Aufpreis - Abdeckplatte aus Glas					

# Rollcontainer

## AUSFÜHRUNG

- Spanplatte Klasse 1, beidseitig mit Melaminharz von erhöhter Beständigkeit beschichtet.
- Spanplatten erfüllen die Emissionsklasse E1.
- Korpus und Rückwand 18mm stark, aus UNI-Farbe wählbar.
- Korpusverkleidung (Abdeckplatte und Seitenblenden) in drei Ausführungsvarianten erhältlich: melaminharzbeschichtete Spanplatte, 12 mm stark oder Furnierplatte, 13 mm stark oder polierter Stein, 12 mm stark.
- Korpus, Oberboden und Fronten mit 2 mm starker ABS-Kante, 3 mm Radius.
- Korpus fest verleimt, fertig montiert und am Stück geliefert.
- Schubladenfronten in zwei Ausführungsvarianten erhältlich: melaminharzbeschichtete Spanplatte, 18 mm stark oder Furnierplatte, 19 mm stark.
- Rollen im Unterboden eingelassen und mit Deckelementen verdeckt.

## AUSSTATTUNG

- 2 oder 3 Schubladen und 1 Unterschlublade.
- Schwarze Metallschubladen, 500 mm tief, doppelwandig, mit verdeckter Kugelführung.
- Schubladen standardmäßig mit Push-to-Open-Funktion.
- Rollcontainer standardmäßig ausgestattet mit elektronischem Schließsystem mit Fernbedienung, mit dem alle Fronten gleichzeitig abgeschlossen werden. Schwache Batterie im Schloss wird mit akustischem Signal gemeldet.
- Optional Schubladen mit Griffen T1 in der Optik gebürstetes Aluminium (ohne Push-to-Open-Funktion).
- Schubladenführungen mit Soft-Close-Funktion, die Schubladen abbremsen und anschließend selbsttätig zurückziehen. Hohe Stabilität und Verwindungsfestigkeit auch bei hohen Belastungen.

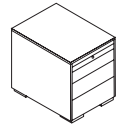
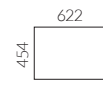
### ROLLCONTAINER AK 01

- Schubladen ausgestattet mit Querunterteilern RT 85 - 2 St., Längsunterteilern RT 86 - 1 St. und Schrägfachabladen RT 87 - 5 St.

### ROLLCONTAINER AK 02

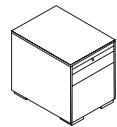
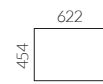
- Schubladen ausgestattet mit Querunterteilern RT 85 - 1 St., Längsunterteilern RT 86 - 1 St. und Registraturkorb - 1 St.

## Rollcontainer 1-2-3-3



Artikel-Nr.	Maße B / T / H	Preis EUR	Gewicht kg	Vol. m <sup>3</sup>
<b>KORPUSVERKLEIDUNG - MELAMIN</b>				
Front - Melamin <b>AK01</b>	454 / 622 / 557	<b>1654</b>	37	0,16
Front - Furnier <b>AK01</b>	454 / 622 / 557	<b>2940</b>	37	0,16
<b>KORPUSVERKLEIDUNG - FURNIER</b>				
Front - Melamin <b>AKF01</b>	454 / 622 / 557	<b>3417</b>	37	0,16
Front - Furnier <b>AKF01</b>	454 / 622 / 557	<b>4753</b>	37	0,16
<b>KORPUSVERKLEIDUNG - POLIERTER STEIN</b>				
Front - Melamin <b>AKS01</b>	454 / 622 / 557	<b>3992</b>	60	0,16
Front - Furnier <b>AKS01</b>	454 / 622 / 557	<b>5329</b>	60	0,16

## Rollcontainer 1-2-6



Artikel-Nr.	Maße B / T / H	Gewicht kg	Vol. m <sup>3</sup>
<b>KORPUSVERKLEIDUNG - MELAMIN</b>			
Front - Melamin <b>AK02</b>	454 / 622 / 557	37	0,16
Front - Furnier <b>AK02</b>	454 / 622 / 557	37	0,16
<b>KORPUSVERKLEIDUNG - FURNIER</b>			
Front - Melamin <b>AKF02</b>	454 / 622 / 557	37	0,16
Front - Furnier <b>AKF02</b>	454 / 622 / 557	37	0,16
<b>KORPUSVERKLEIDUNG - POLIERTER STEIN</b>			
Front - Melamin <b>AKS02</b>	454 / 622 / 557	60	0,16
Front - Furnier <b>AKS02</b>	454 / 622 / 557	60	0,16